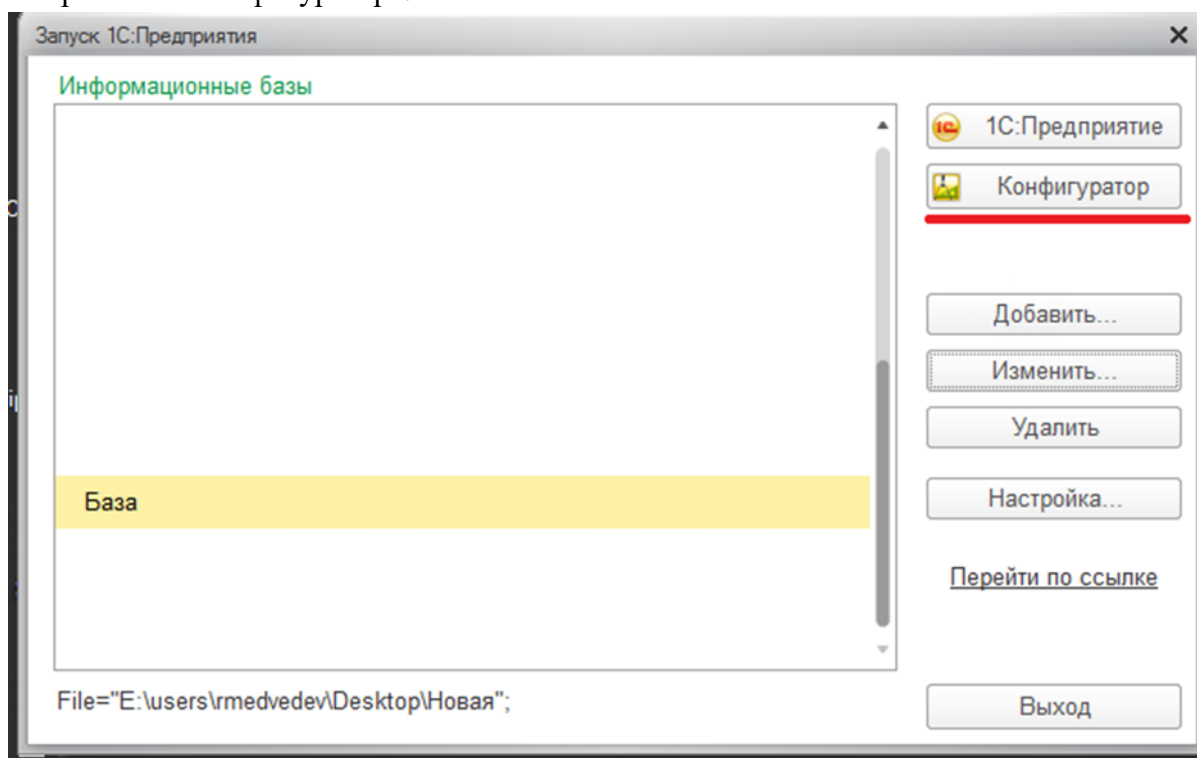


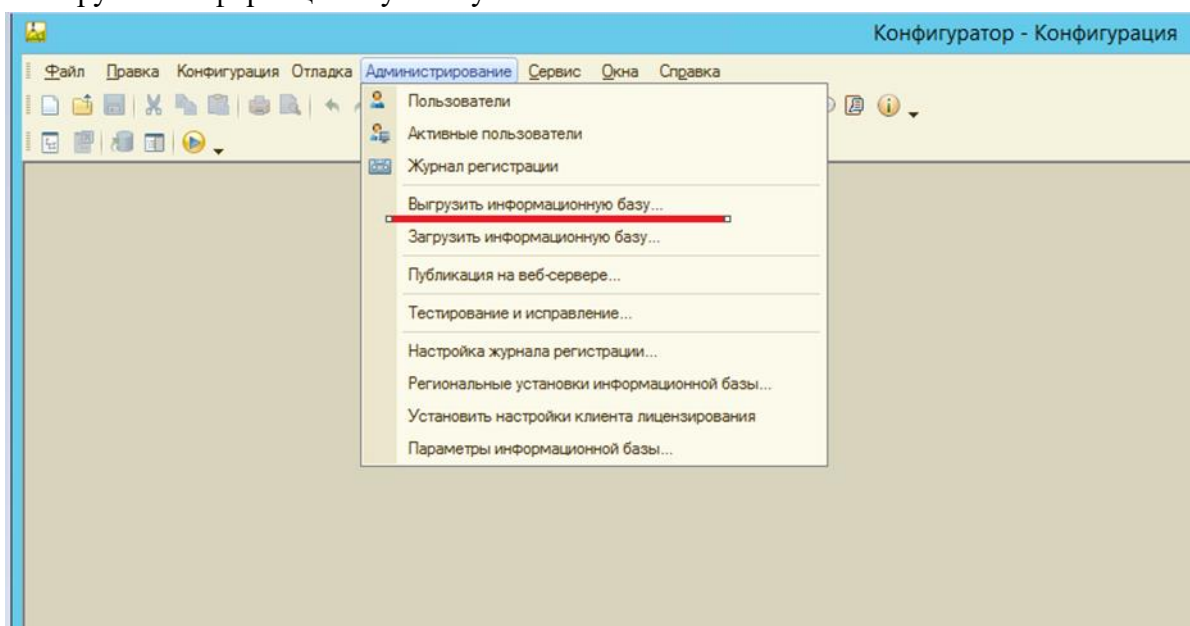
# Как перенести информационную базу 1С на Postgres Pro с помощью выгрузки в файл и загрузки в пустую информационную базу 1С.

Для переноса информационной базы 1С необходимо выполнить следующие действия:

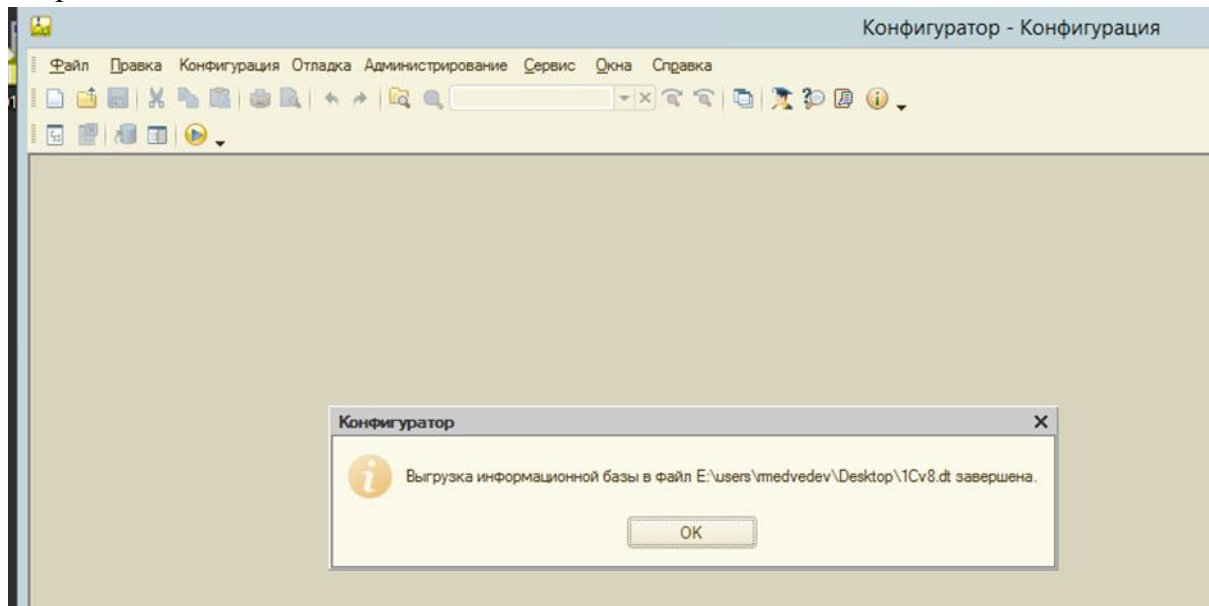
1. Открыть 1С “Конфигуратор”.



2. В конфигураторе необходимо выбрать пункт меню «Администрирование» и «Выгрузить информационную базу»:

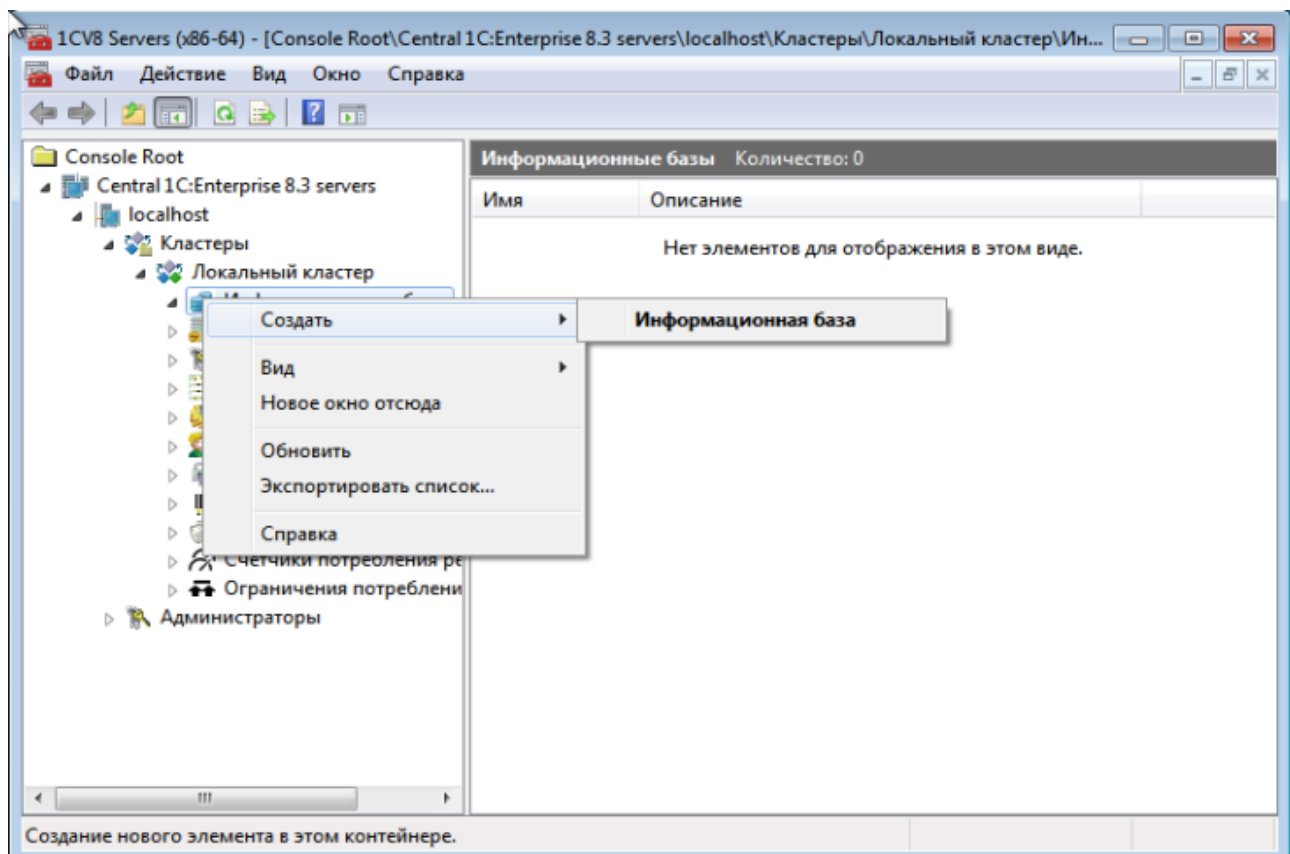


3. Перед запуском процесса выгрузки программа предложит путь, куда сохранить файл выгрузки.
4. По окончании выгрузки система выдаст сообщение об успешном завершении операции.

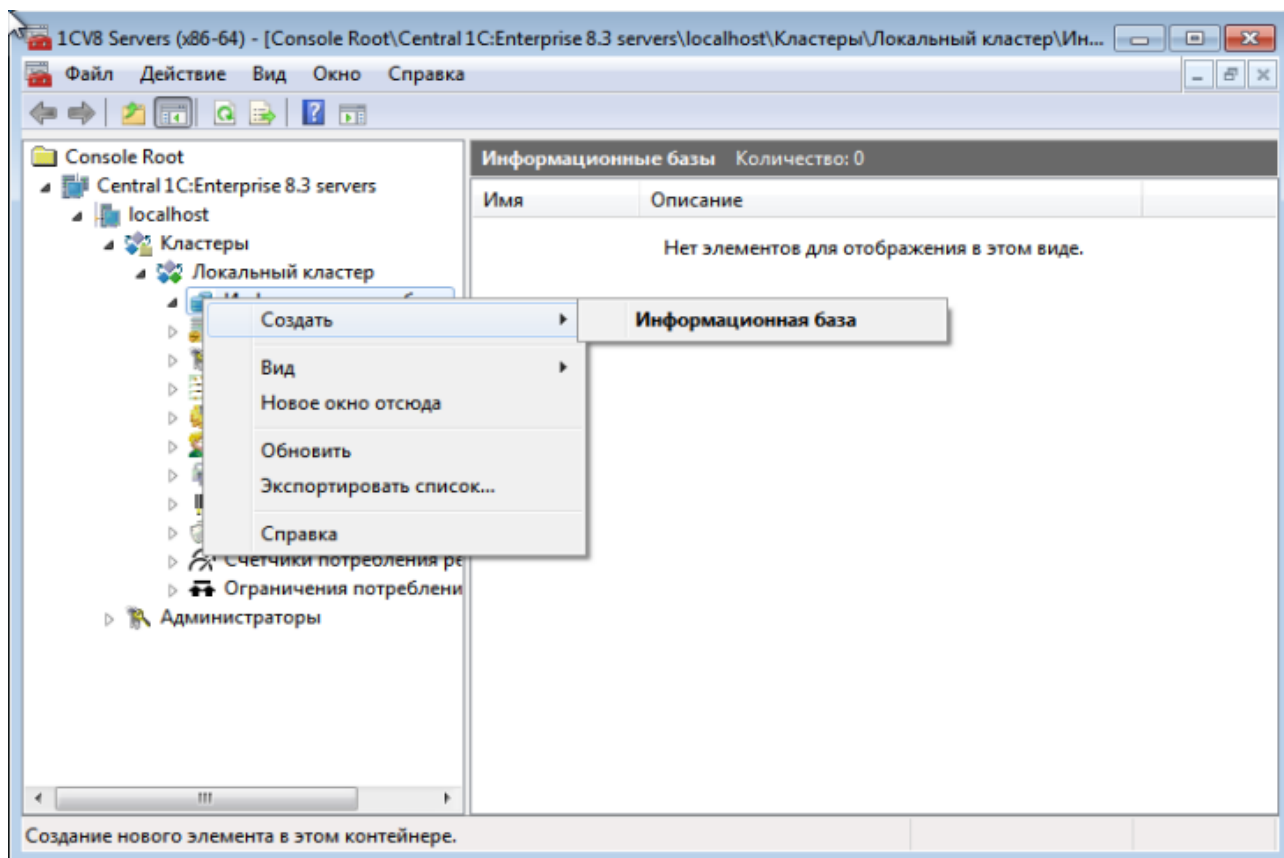


5. Файл выгруженной базы имеет формат \*.dt и находится по тому пути, что Вы указали при старте выгрузке.

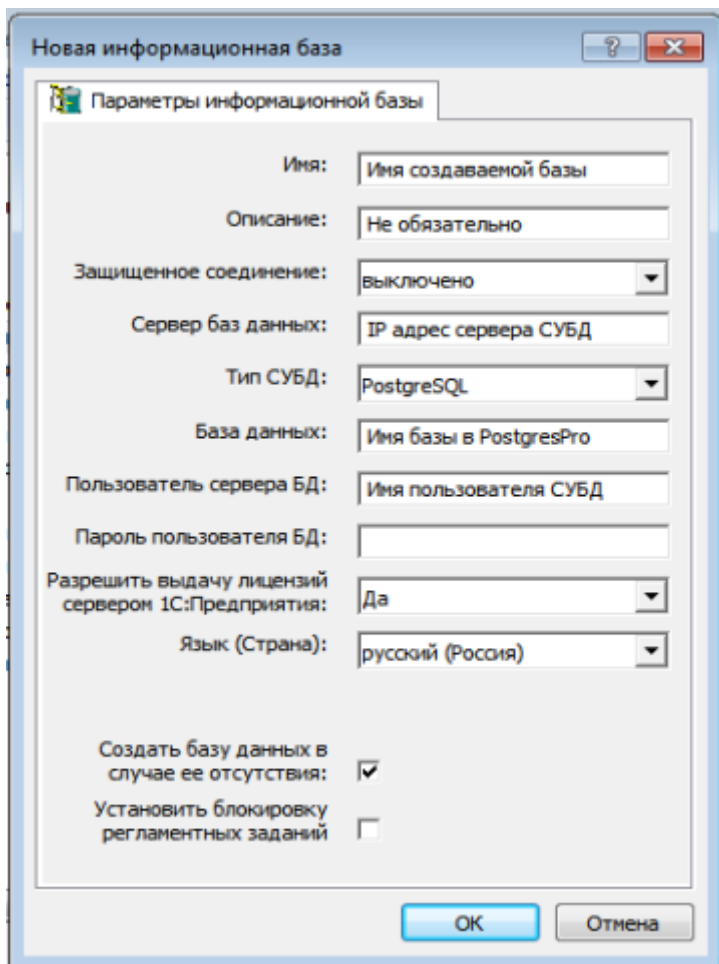
Для установки нового кластера сможете открыть административную панель и создать в ней Информационную Базу для 1С



Данный кластер будет использоваться под СУБД PostgreSQL так что учтите, что на данный сервер, Вам необходимо мигрировать.

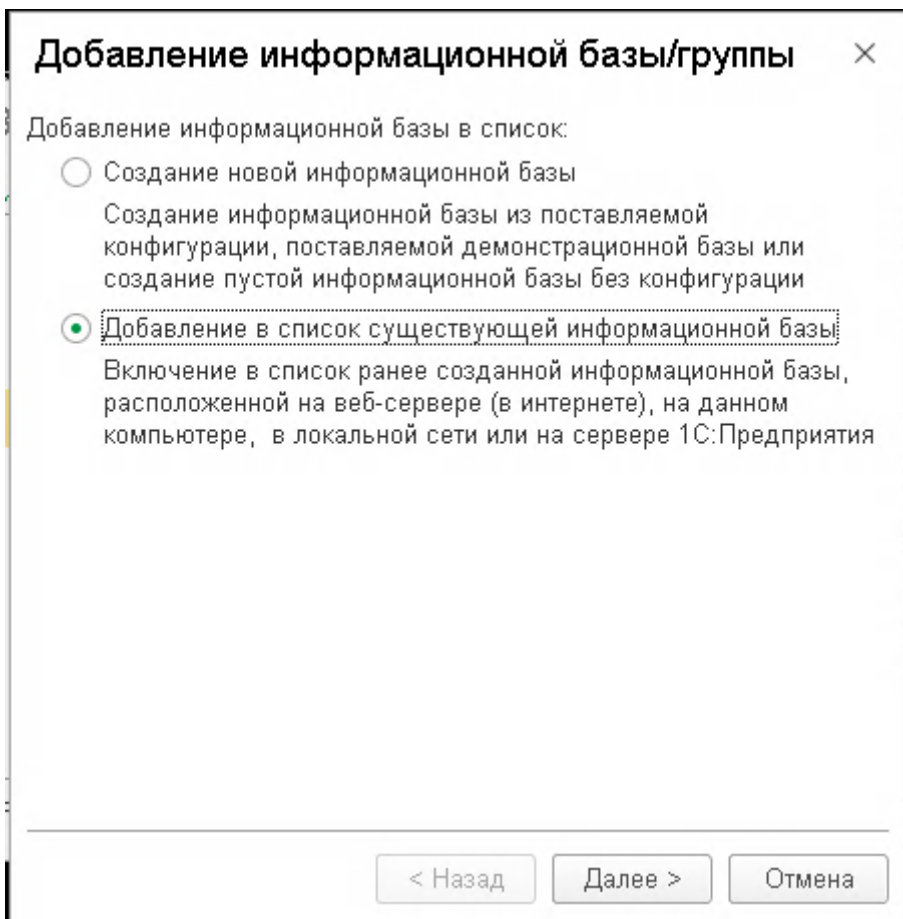
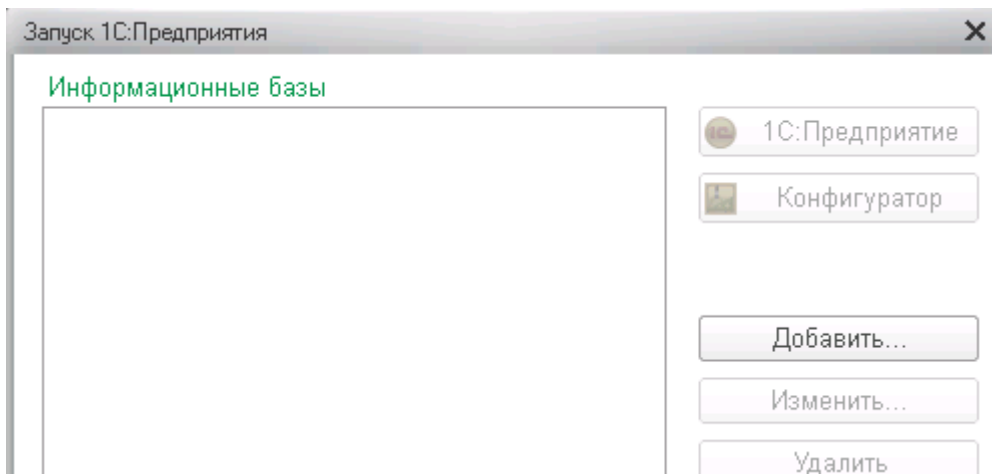


При создании Информационной базы Вам необходимо сразу создать базу данных в СУБД



Инструкцию по установке СУБД PostgresPro обычно высылают вместе с лицензионным соглашением.

Для загрузки данных, Вам потребуется добавить информационную базу в список



**Добавление информационной базы/группы** ×

Укажите наименование информационной базы:

Информационная база #1

Выберите тип расположения информационной базы:

На данном компьютере или на компьютере в локальной сети

Каталог информационной базы:

C:\Users\Administrator\Documents\InfoBase ...

На веб-сервере

Адрес информационной базы:

https://example.com/infobase

[Дополнительно...](#)

На сервере 1С:Предприятия

Кластер серверов: ip адрес сервера 1С

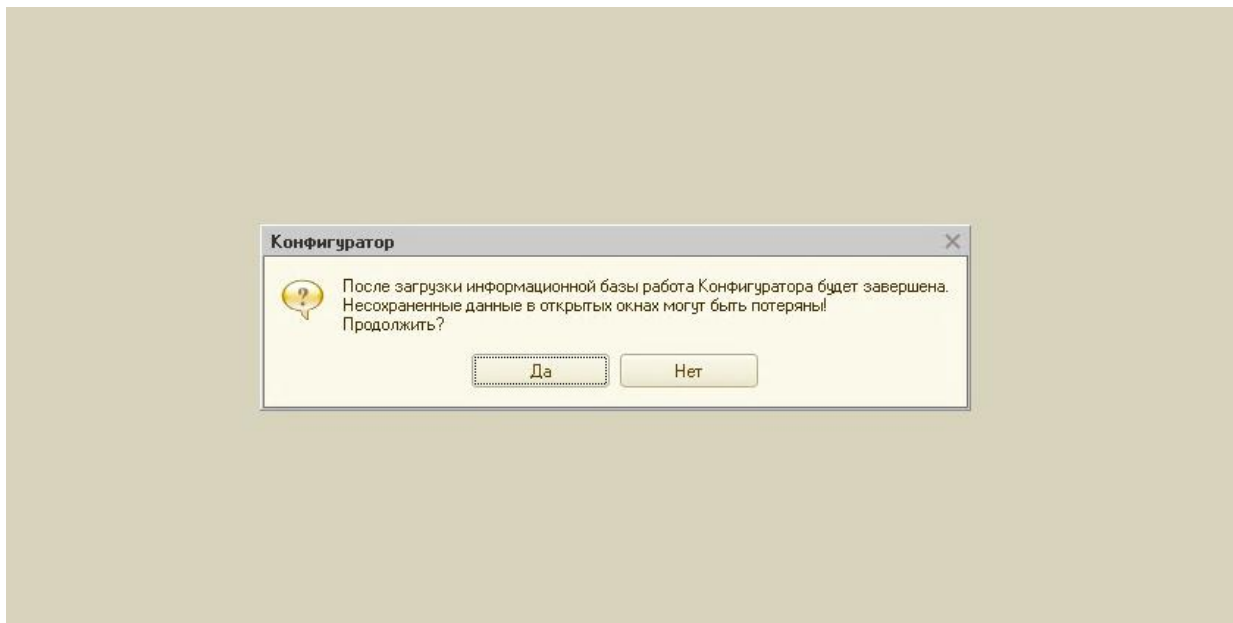
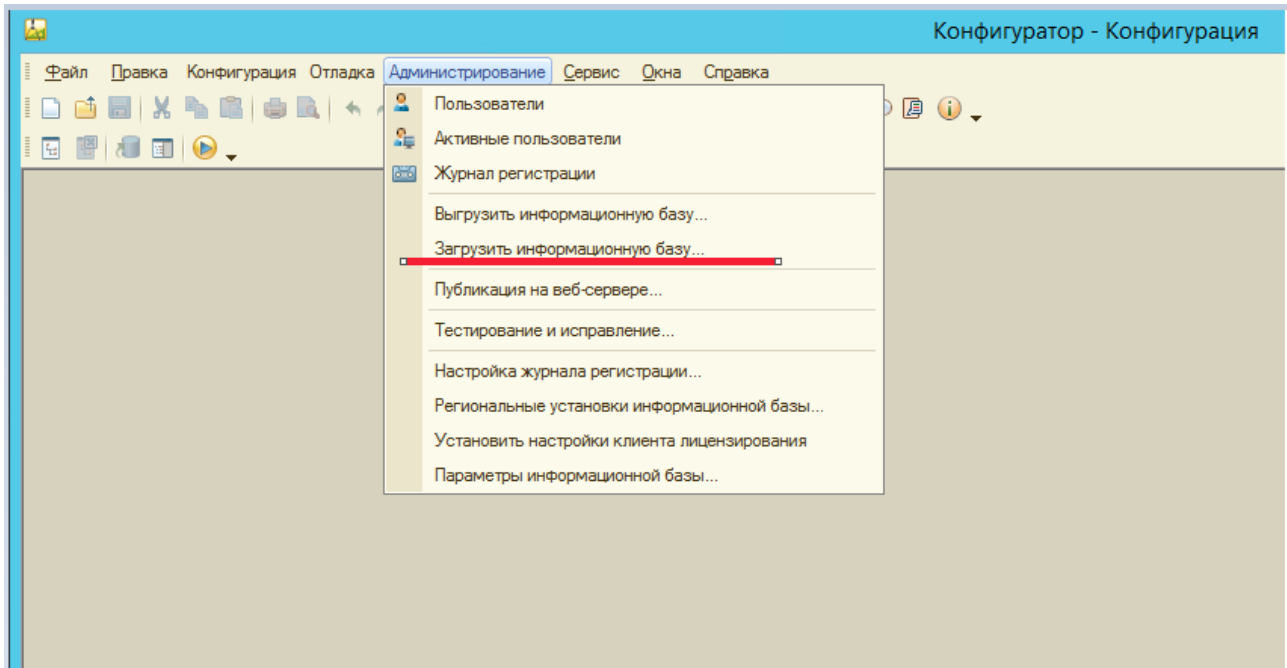
Имя информационной базы: Имя информационной базы

< Назад    Далее >    Отмена

Теперь можно приступить к загрузке данных на новый кластер:

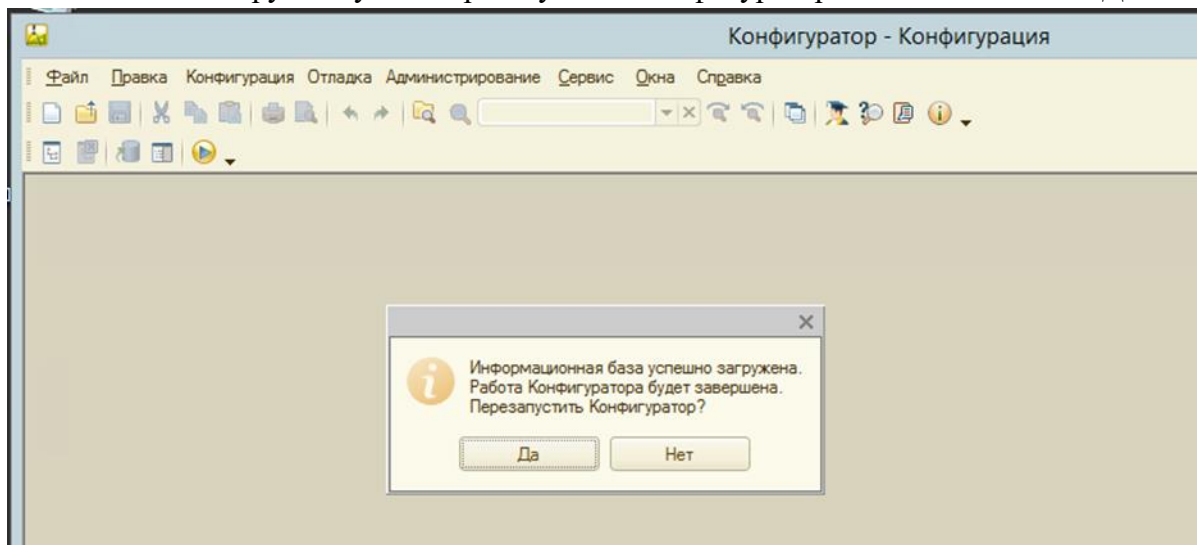
Добавляем в 1С: Предприятие пустую базу, которая была создана в кластере 1С.

- Открываем конфигуратор пустой базы.
- Выбираем в меню “Администрирование” / “Загрузить информационную базу”:



- Далее нужно выбрать файл \*.dt, который был выгружен ранее.
- Нажимаем кнопку «Да»:

- По окончании загрузки нужно перезапустить Конфигуратор нажатием кнопки «Да»:



На данном моменте перенос данных из одной СУБД в другую завершён.